



CÓMO INGRESAR AL SISTEMA DE GESTIÓN DE CALIDAD – SGC –

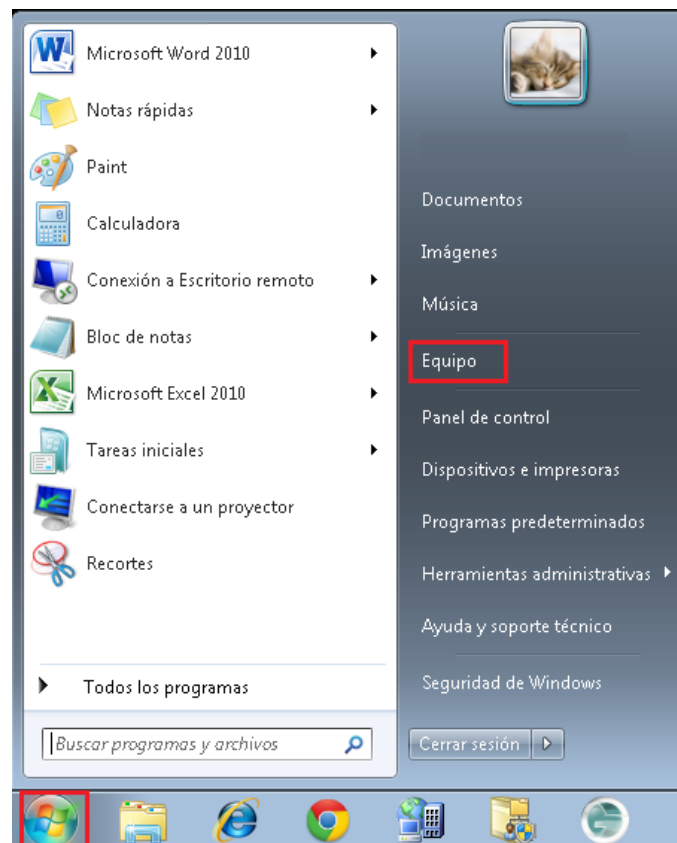
Se llama Sistema de Gestión de Calidad (SGC) al conjunto de procedimientos documentados necesarios para implantar la Gestión de la Calidad, partiendo de una estructura organizativa y de unos recursos determinados.

Un SGC debe funcionar de forma que genere la confianza necesaria en los servicios que realmente satisfacen las necesidades/expectativas del cliente, haciendo más énfasis en la prevención de los problemas que en su detección después de producirse.

Además, debe aplicarse a todos los procesos, actividades o tareas con incidencia en la calidad de un producto o servicio, por lo que debe ser tan amplio como sea necesario para alcanzar los objetivos de calidad.

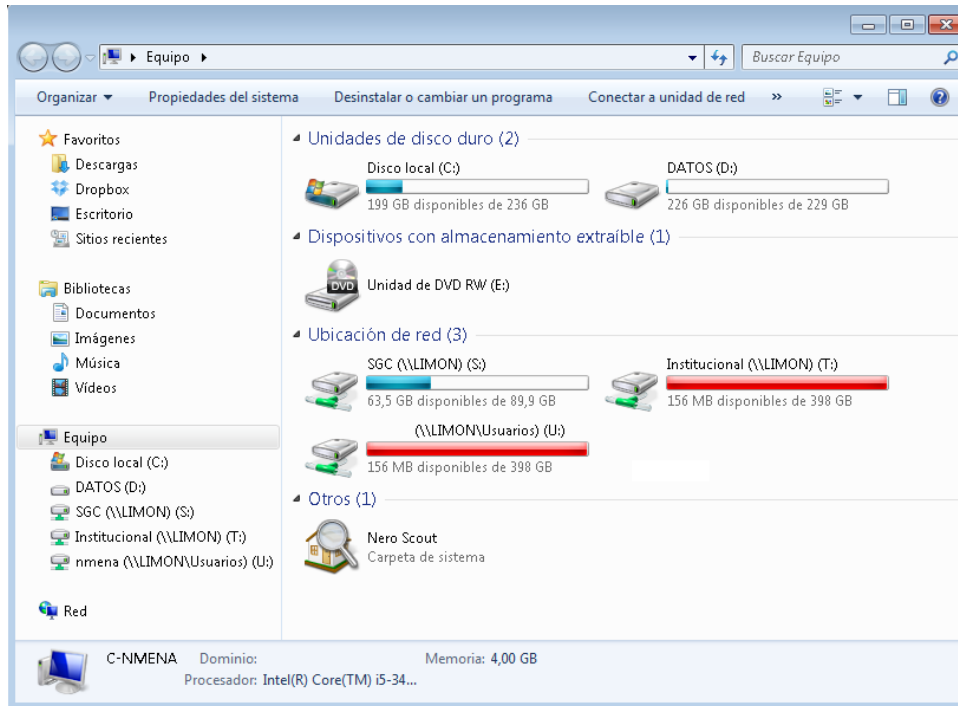
Para ingresar al SGC su equipo debe estar conectado a la Red Interna de la Universidad y se puede acceder como se muestra a continuación:

- Haga clic sobre el botón **Inicio** y luego sobre **Equipo** como lo muestra la imagen

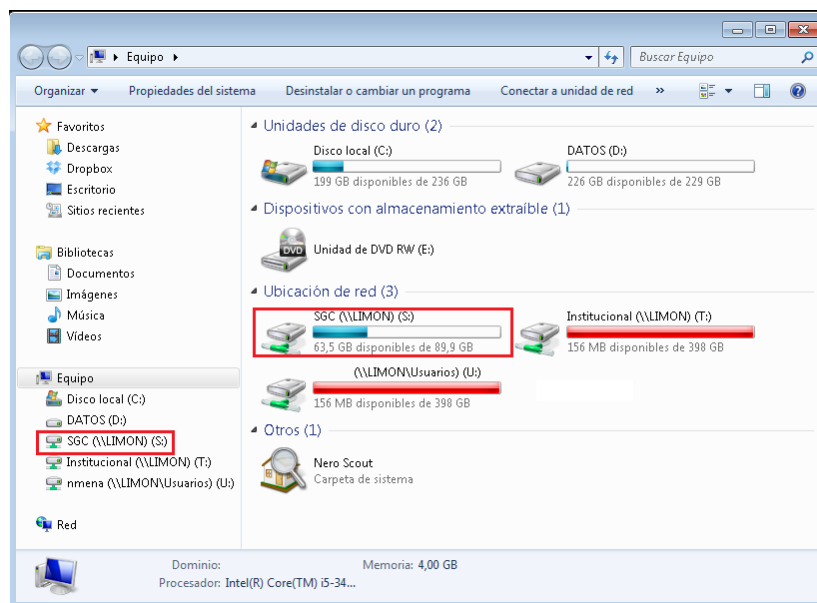


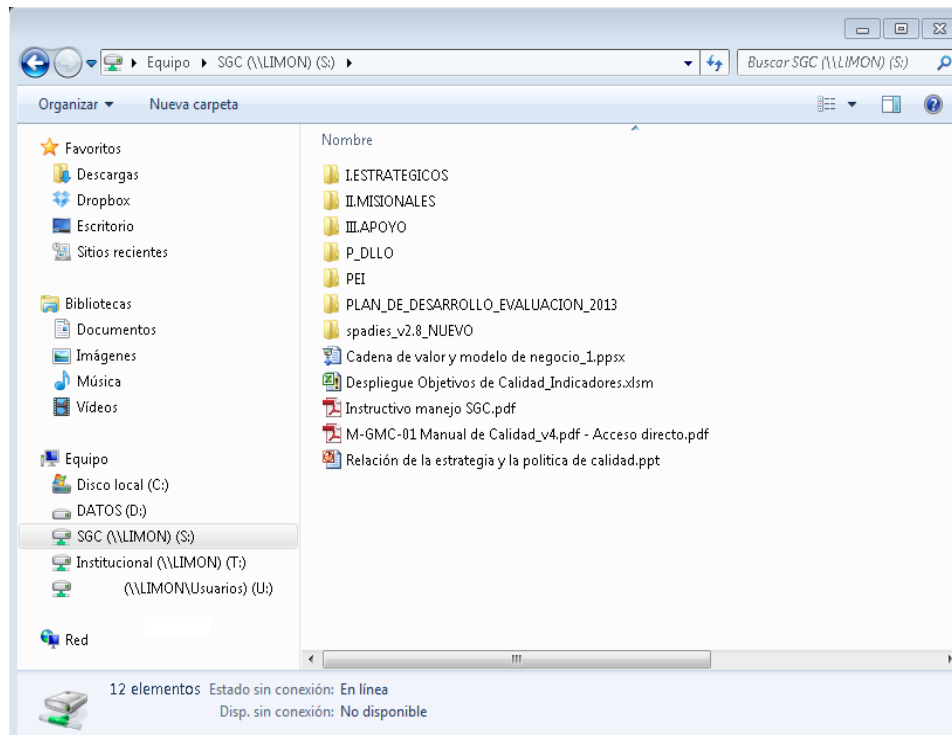


- Luego de esto el sistema nos mostrará la ventana de nombre **Equipo**



- Por último para acceder al SGC haga clic sobre uno de los dos ítems que se muestran encerrados en rectángulos rojos, después de realizada dicha acción el sistema mostrará la información pertinente.





NOTA: Si presenta dificultades con el procedimiento descrito en este documento, por favor repórtelo a través de la plataforma **SUSI**.