



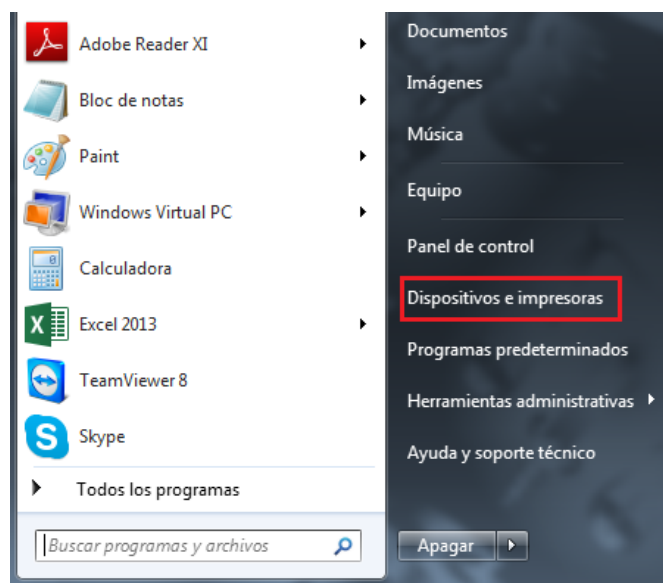
## CÓMO IDENTIFICAR EL ESTADO DE LA IMPRESORA

Para verificar es estado de su impresora siga la siguiente ruta:

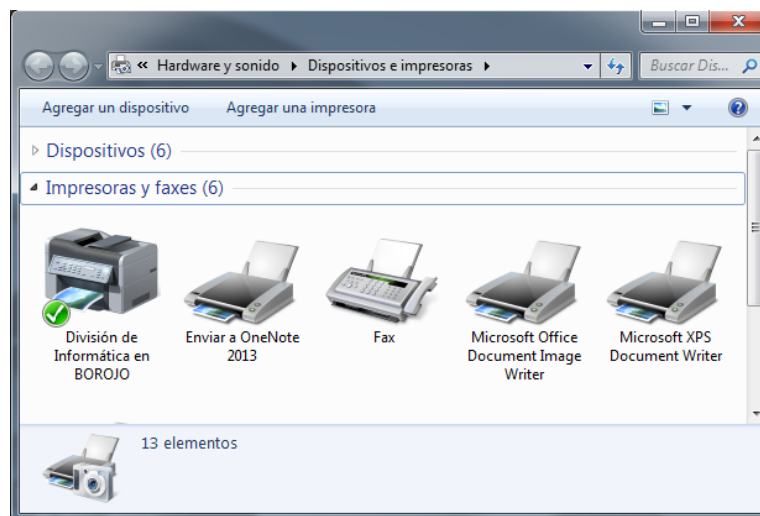
1. Haga clic en el botón **Inicio**



2. Haga clic en el menú de **Dispositivos e impresoras**.



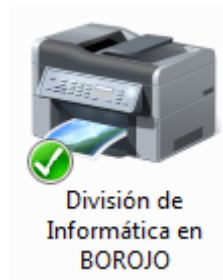
3. El sistema le mostrará las impresoras que tiene configuradas en su equipo.



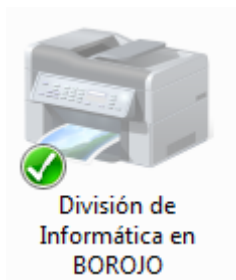


4. Para verificar el estado de su impresora verifique lo siguiente:

- **PRENDIDA**, la impresora está lista para imprimir cualquier documento, el icono de la impresora se muestra conexión.



- **APAGADA**, la impresora no está lista para imprimir ningún documento, el icono se muestra sin conexión deberá ir a su impresora para verificar:
  - Que no se muestre como en la imagen inferior en dicho caso deberá encenderla.



- Que el cable de red y energía estén bien conectados a su impresora y estén alumbrando ambos led como se muestra en la imagen inferior.



**NOTA:** Si presenta dificultades con el procedimiento descrito en este documento, por favor repórtelo a través de la plataforma **SUSI**.