

CÓMO EXAMINAR DISPOSITIVOS EXTRAÍBLES (Memorias USB, Discos Duros, entre otros)

1. En la barra de tareas ubicada en la parte inferior de la pantalla haga clic derecho en el icono del antivirus.



2. Luego haga clic izquierdo en el mensaje **Abrir** que aparece en pantalla



Ilustración 1

NOTA: En caso de que el icono del antivirus no se encuentra visible como se indica en la **Ilustración 1**, realice lo siguiente:

- Ubíquese en la barra de tareas y haga clic sobre el icono demarcado como lo muestra la **Ilustración 2**.



Ilustración 2

- En él la lista de iconos que se despliega haga clic derecho sobre el icono del antivirus como lo indica la **Ilustración 3**.

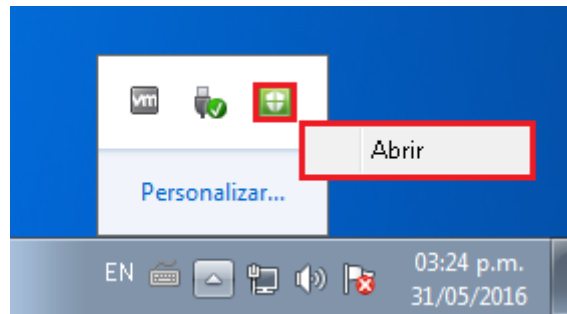


Ilustración 3

- Realizado el **Paso 2** se mostrará la siguiente pantalla:

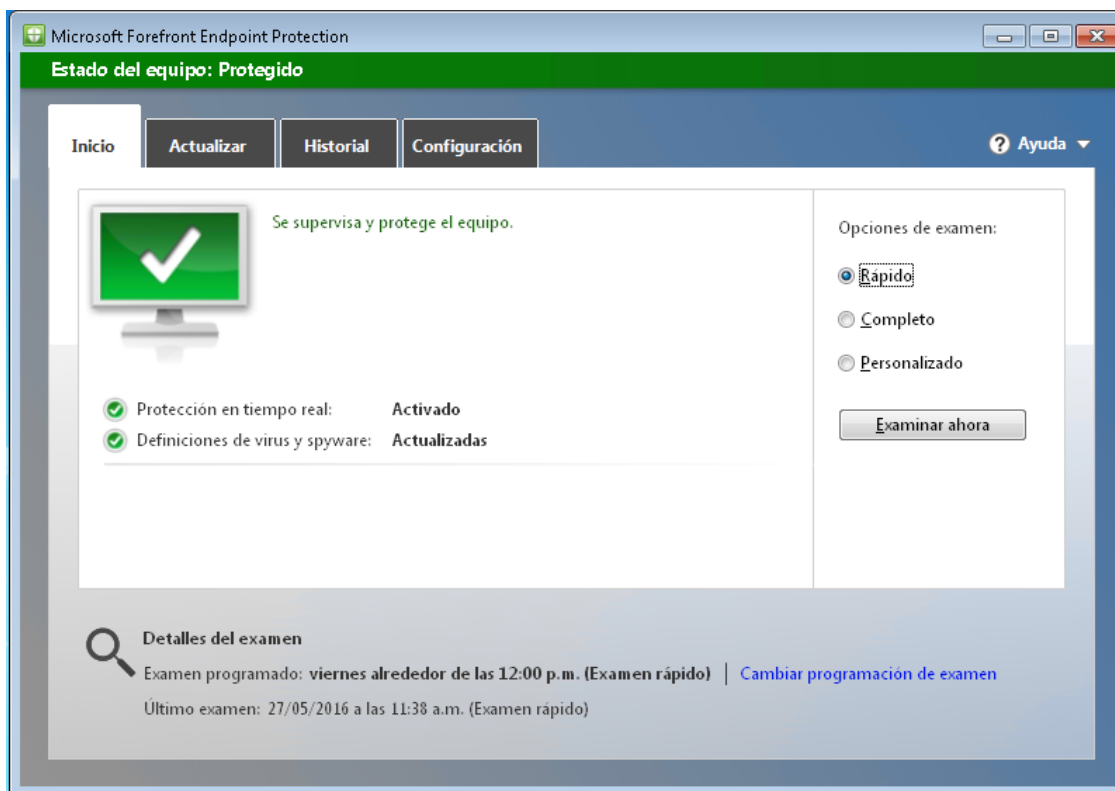


Ilustración 4

3. En la parte derecha nombrada **Opciones del examen** que se expone en la **Ilustración 4** elija la opción **Personalizado** y luego haga clic izquierdo en **Examinar ahora**, el sistema le mostrará lo siguiente:

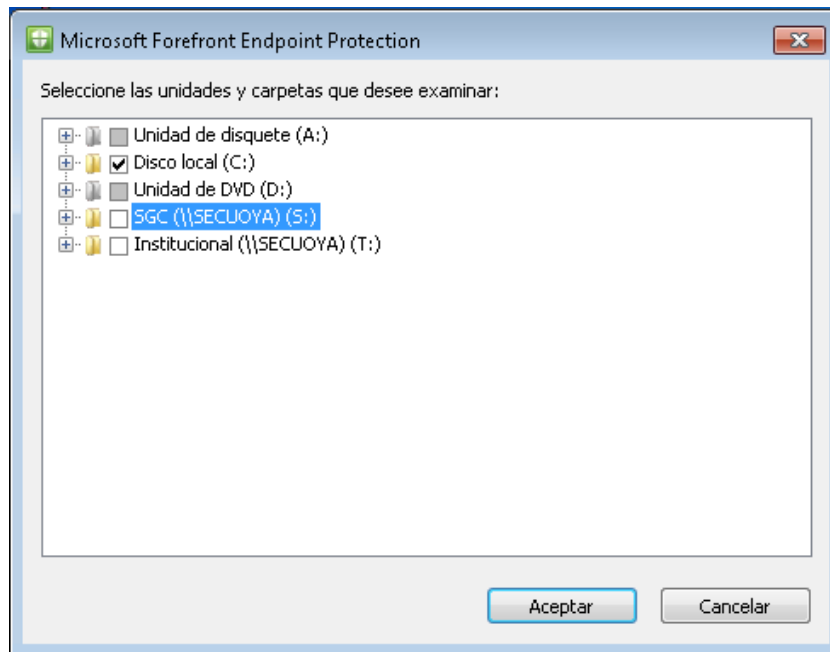


Ilustración 5

4. En la **Ilustración 5** se muestran las unidades a examinar, por lo tanto, seleccione la(s) unidad(es) que desee analizar y posteriormente haga clic en **aceptar**. El antivirus comenzará a analizar el dispositivo

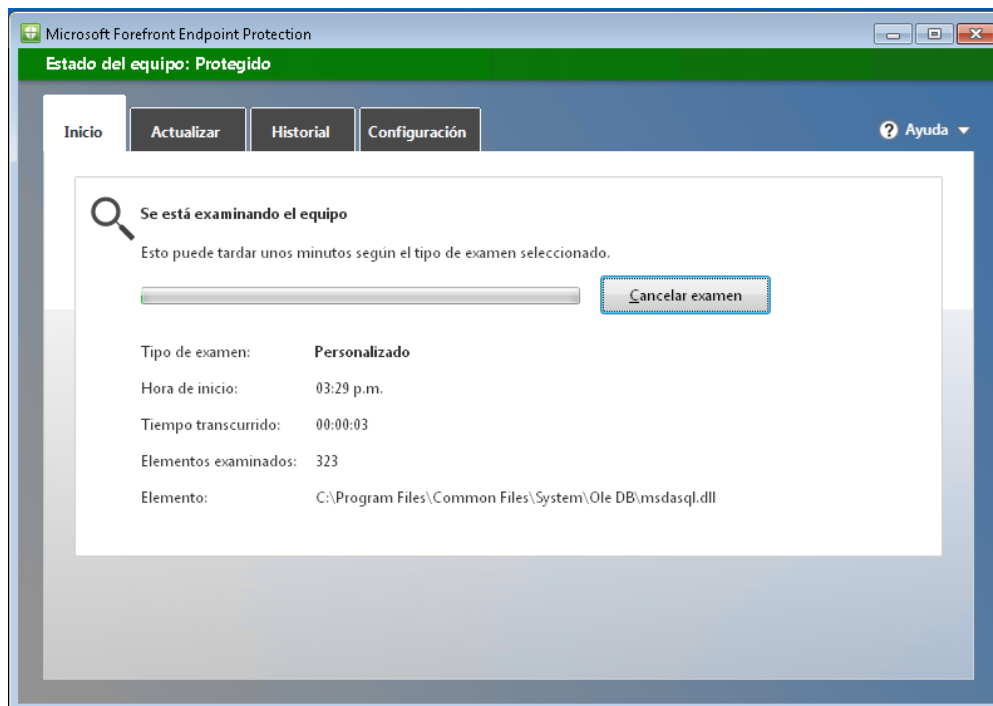
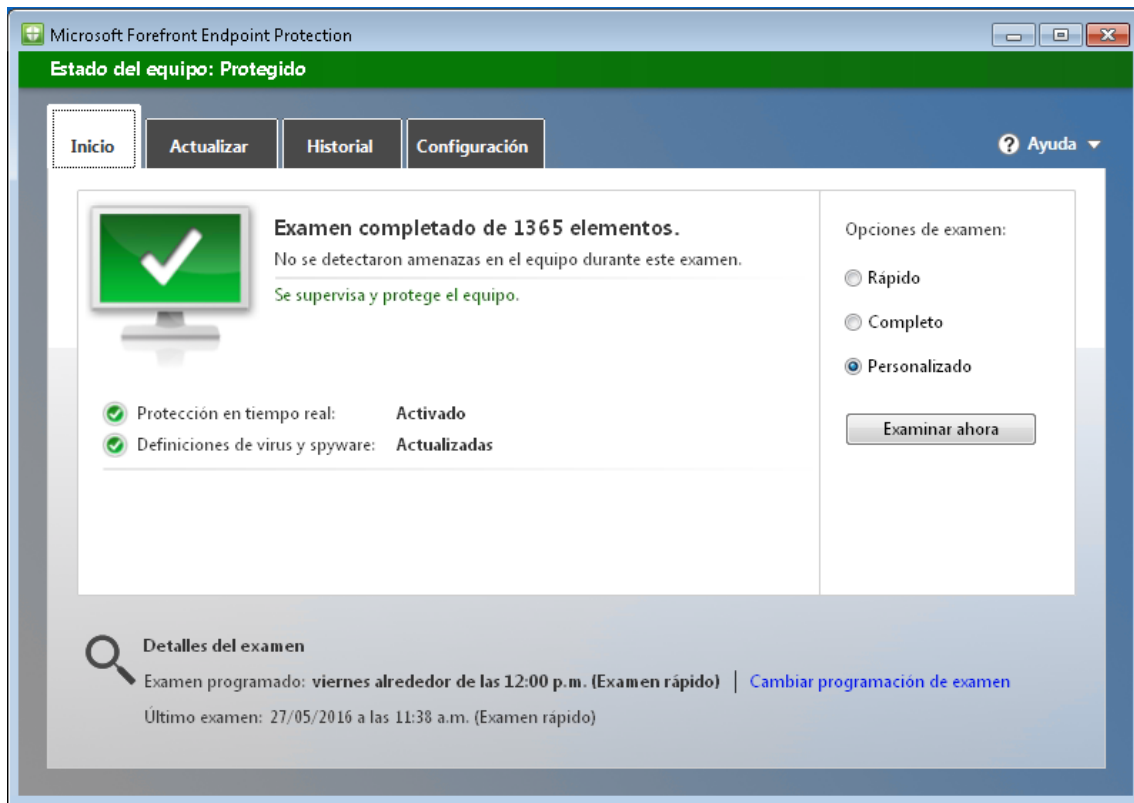


Ilustración 6

5. Cuando el sistema termine de analizar el (los) dispositivos(s) mostrará el siguiente aviso:



NOTA: Si presenta dificultades con el procedimiento descrito en este documento, por favor repórtelo a través de la plataforma **SUSI**.